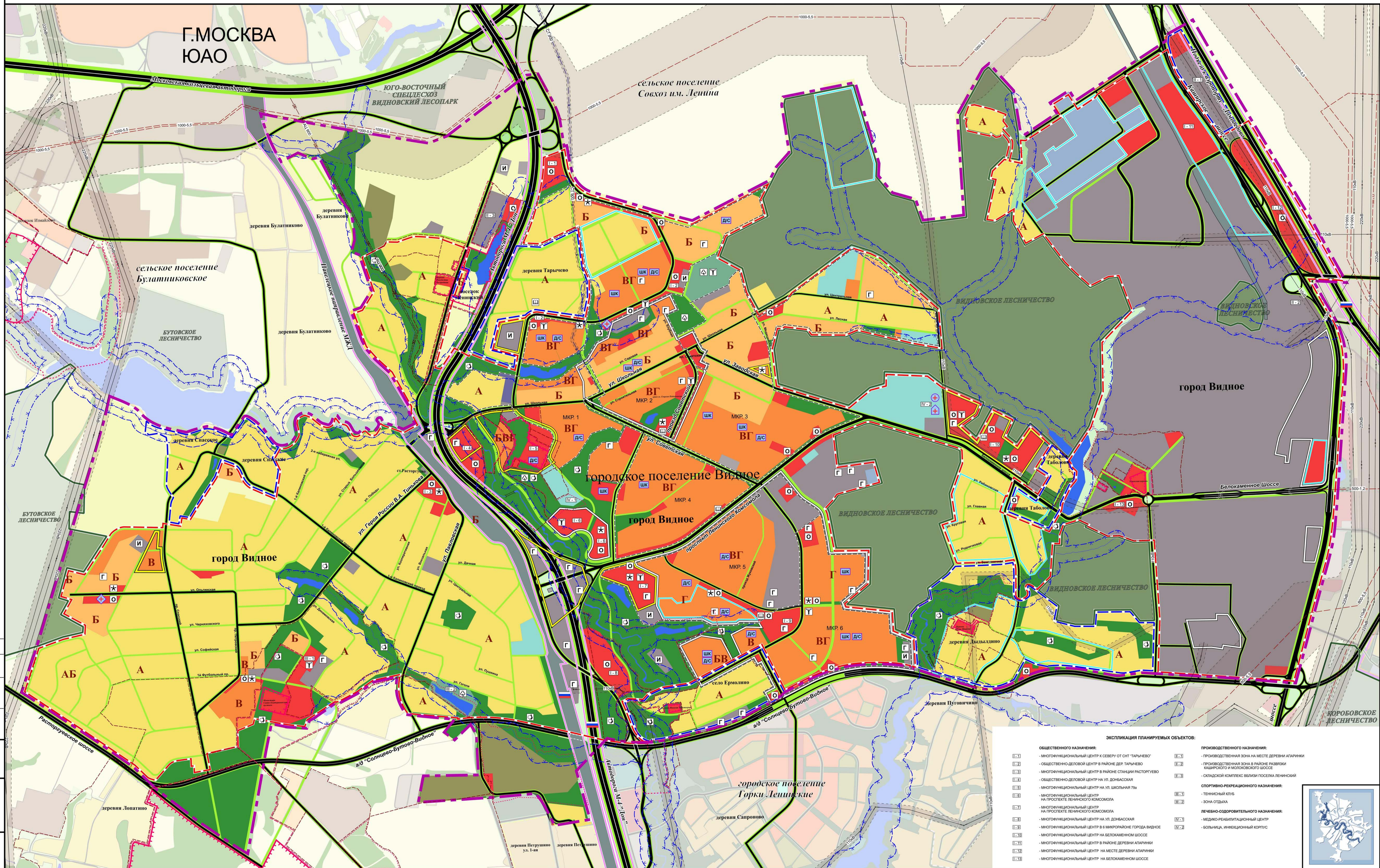


ГЕНЕРАЛЬНЫЙ ПЛАН ГОРОДСКОГО ПОСЕЛЕНИЯ ВИДНОЕ ЛЕНИНСКОГО МУНИЦИПАЛЬНОГО РАЙОНА МОСКОВСКОЙ ОБЛАСТИ

ГЕНЕРАЛЬНЫЙ (ПРОЕКТНЫЙ) ПЛАН



ГРАНИЦЫ:

- Городского поселения Видное
- Земельного фонда
- Территорий, документация по планировке которых разработана в петербургском городе
- Территорий, на которых разработана документация по планировке
- Планировочная граница города Видное
- Планировочная граница других населенных пунктов, входящих в состав городского поселения
- Микрорайонов

ФУНКЦИОНАЛЬНЫЕ ЗОНЫ:

ЖИЛЬЕ:

- Много и среднеэтажные многоквартирные застройки
- Малоэтажные многоквартирные застройки (до 5 этажей)
- Индивидуальные застройки жилыми домами

ОБЩЕСТВЕННО-ДЕЛОВЫЕ:

- Объекты культурно-просветительского, культурного, административно-делового, торгово-агентовского назначения
- Объекты здравоохранения и соцобслуживания

ПРОИЗВОДСТВЕННЫЕ:

- Производственные, коммунально-складские, объекты транспорта и инженерной инфраструктуры

СЕЛЬСКОХОЗЯЙСТВЕННОГО ИСПОЛЬЗОВАНИЯ:

РЕКРЕАЦИОННОГО НАЗНАЧЕНИЯ:

- Лесопарки, парки, водно-озерные парковые территории, парковые зоны
- Спортивно-рекреационных объектов и объектов отдыха
- Водных объектов
- Лесовосстановительных (в границах лесного фонда)

СПЕЦИАЛЬНОГО НАЗНАЧЕНИЯ:

- Кладбища
- Прочие объекты специального назначения
- Объекты специального назначения

ТРАНСПОРТНОЙ ИНФРАСТРУКТУРЫ:

- Магистральные автодороги
- Жилые улицы
- Железные дороги

ИНЖЕНЕРНЫЕ КОММУНИКАЦИИ:

- Линии электропередачи
- Канализация
- Водоснабжение

ЗОНЫ С ОСОБЫМИ УСЛОВИЯМИ ИСПОЛЬЗОВАНИЯ ТЕРРИТОРИИ:

- Водоохранительные зоны
- Территории заповедных полос
- Технические зоны инженерных коммуникаций

ГРАНИЦЫ ТЕРРИТОРИЙ И ЗОН ОБЪЕКТОВ СПЕЦИАЛЬНОГО НАЗНАЧЕНИЯ:

- Территории объектов культурного наследия
- Объекты зон объектов культурного наследия
- Зон охраняемого природного ландшафта
- Зон регулирования застройки и хозяйственной деятельности

ЗОНЫ РАЗМЕЩЕНИЯ ОБЪЕКТОВ ФЕДЕРАЛЬНОГО И ОБЛАСТНОГО НАЗНАЧЕНИЯ: (отображаются в информационно-справочных целях)

- Объекты федерального значения, федеральной собственности
- Границы зон размещения объектов федерального значения
- Границы зон планируемого размещения объектов регионального значения (в соответствии с утвержденной схемой территориального планирования Московской области, одобренной законодательным собранием Московской области)

ПЛАНИРУЕМЫЕ ОБЪЕКТЫ КАПИТАЛЬНОГО СТРОИТЕЛЬСТВА, НЕВОЗМОЖНЫЕ ДЛЯ ОСУЩЕСТВЛЕНИЯ ПОСРЕДСТВОМ ОРГАНОВ МЕСТНОГО САМОУПРАВЛЕНИЯ:

ПОСЕЛЕНИЯ:

- Объекты культурного и исторического назначения
- Библиотеки
- Объекты культурно-просветительского, культурного, административно-делового, торгово-агентовского назначения
- Объекты и места массового отдыха населения
- Парки
- Объекты связи, общественного питания, торговли и общественного обслуживания
- Объекты инженерной инфраструктуры
- Организации власти, управления, государственной службы
- Объекты культурно-просветительского, культурного, административно-делового, торгово-агентовского назначения

МУНИЦИПАЛЬНОГО РАЙОНА:

- Школы
- Детские дошкольные учреждения
- Больницы
- Политехнические
- Станции скорой помощи

ТИПОЛОГИЯ ЖИЛЫХ ЗОН И ПАРАМЕТРЫ ИХ ПЛАНИРОВОЧНОГО РАЗВИТИЯ:

А - Комплексная застройка индивидуальными жилыми домами. Протяженность улиц, кварталов, микрорайонов до 300 м. Высота этажей: 2-3. Протяженность улиц, кварталов, микрорайонов до 300 м. Высота этажей: 2-3. Протяженность улиц, кварталов, микрорайонов до 300 м. Высота этажей: 2-3.

Б - Комплексная застройка многоквартирными жилыми домами. Протяженность улиц, кварталов, микрорайонов до 300 м. Высота этажей: 2-3. Протяженность улиц, кварталов, микрорайонов до 300 м. Высота этажей: 2-3.

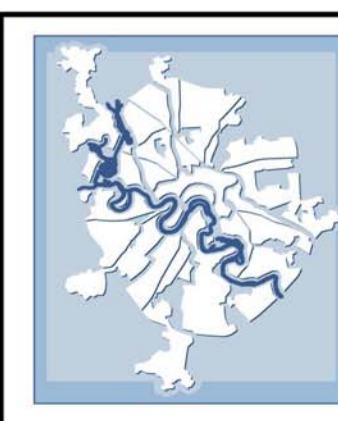
В - Комплексная застройка многоквартирными жилыми домами. Протяженность улиц, кварталов, микрорайонов до 300 м. Высота этажей: 2-3. Протяженность улиц, кварталов, микрорайонов до 300 м. Высота этажей: 2-3.

Г - Комплексная застройка многоквартирными жилыми домами. Протяженность улиц, кварталов, микрорайонов до 300 м. Высота этажей: 2-3. Протяженность улиц, кварталов, микрорайонов до 300 м. Высота этажей: 2-3.

ЭКСПЛИКАЦИЯ ПЛАНИРУЕМЫХ ОБЪЕКТОВ:

| | |
|--|--|
| <ul style="list-style-type: none"> ОБЩЕСТВЕННОГО НАЗНАЧЕНИЯ: Многофункциональный центр к северу от ст. "Тарайево" Общественно-деловой центр в районе дер. Тарайево Многофункциональный центр в районе станции растороужево Общественно-деловой центр на ул. Донбасская Многофункциональный центр на ул. Школьная 2а Многофункциональный центр на проспекте Ленинского Комсомола Многофункциональный центр на ул. Донбасская Многофункциональный центр в микрорайоне города Видное Многофункциональный центр на Белокамennom шоссе Многофункциональный центр в районе деревни Аларийки Многофункциональный центр на месте деревни Аларийки Многофункциональный центр на Белокамennom шоссе | <ul style="list-style-type: none"> ПРОИЗВОДСТВЕННОГО НАЗНАЧЕНИЯ: Производственная зона на месте деревни Аларийки Производственная зона в районе развития Каширского и Мотокского шоссе Складской комплекс вблизи поселка Ленинский |
| <ul style="list-style-type: none"> СПОРТИВНО-РЕКРЕАЦИОННОГО НАЗНАЧЕНИЯ: Теннисный клуб Зона отдыха | <ul style="list-style-type: none"> ЛЕЧЕБНО-ОЗДОРОВИТЕЛЬНОГО НАЗНАЧЕНИЯ: Медико-реабилитационный центр Больница, инклюзивный корпус |

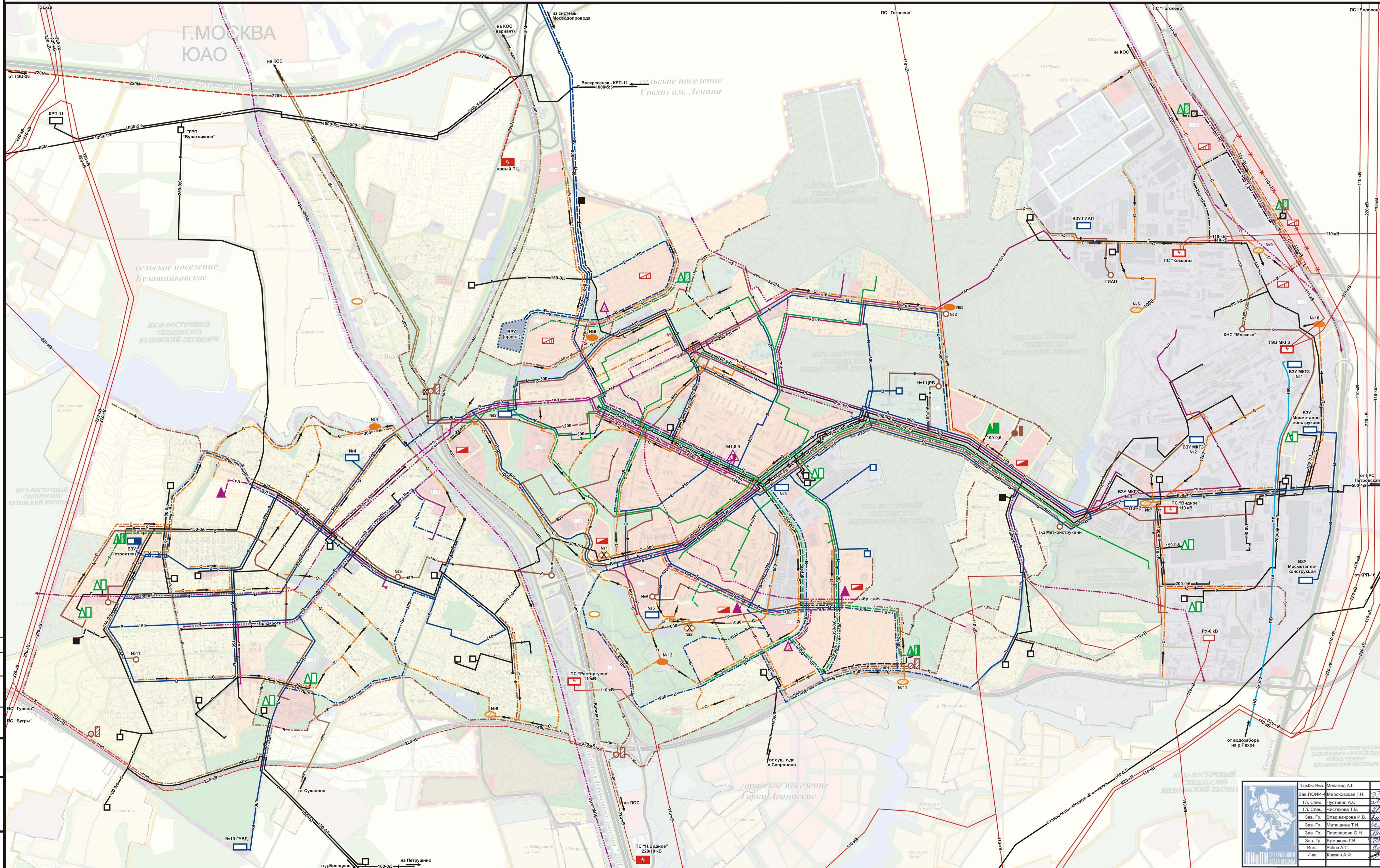
Составлено: [...]
 Проверено: [...]
 Дата: [...]
 Лист: 1 из 1



| | | | |
|--------------|---------------|-----------|--|
| Исполнитель: | Мезенцев А.Г. | Титул: | 3-08/666 |
| Автор: | Дыгирева О.В. | Заказчик: | Администрация Ленинского муниципального района Московской области |
| Проверено: | Дыгирева Ю.О. | Тема: | Генеральный план городского поселения Видное Ленинского муниципального района Московской области |
| Инженер: | Сычев К.А. | Рисует: | Генеральный план |
| | | Чертит: | Генеральный (проектный) план |
| | | | Страна: [...] |
| | | | Лист: 1 из 1 |
| | | | ГТУ "НИИ ПИ Госплана Москвы" |
| | | | ИМПЗ ММО 3 |
| | | | М 1:10 000 |

ГЕНЕРАЛЬНЫЙ ПЛАН ГОРОДСКОГО ПОСЕЛЕНИЯ ВИДНОЕ ЛЕНИНСКОГО МУНИЦИПАЛЬНОГО РАЙОНА МОСКОВСКОЙ ОБЛАСТИ

Карта (схема) планируемого развития инженерных коммуникаций и сооружений местного значения в границах поселения



УСЛОВНЫЕ ОБОЗНАЧЕНИЯ

| Сущ. | 1 очередь | Расчетный срок | |
|------|-----------|----------------|--|
| | | | Артезианские скважины |
| | | | ВЗУ |
| | | | Промышленный водопровод |
| | | | Канализационная насосная станция |
| | | | КНС с АРР |
| | | | Напорная канализация |
| | | | Самотечная канализация |
| | | | Котельная |
| | | | Тепловые сети |
| | | | КРП |
| | | | Газорегулирующие пункты (ГРП, ГТРП) |
| | | | Газопроводы |
| | | | Электростанция |
| | | | Распределительные пункты |
| | | | КЛЭП - 220 кВ |
| | | | Воздушные ЛЭП - 110, 220 кВ |
| | | | КАД |
| | | | Реконструкция АТС |
| | | | Бронированные кабели связи |
| | | | Телефонная канализация |
| | | | Очистные сооружения поверхностного стока |
| | | | Дождевая канализация |
| | | | Ликвидация инженерных сетей и сооружений |

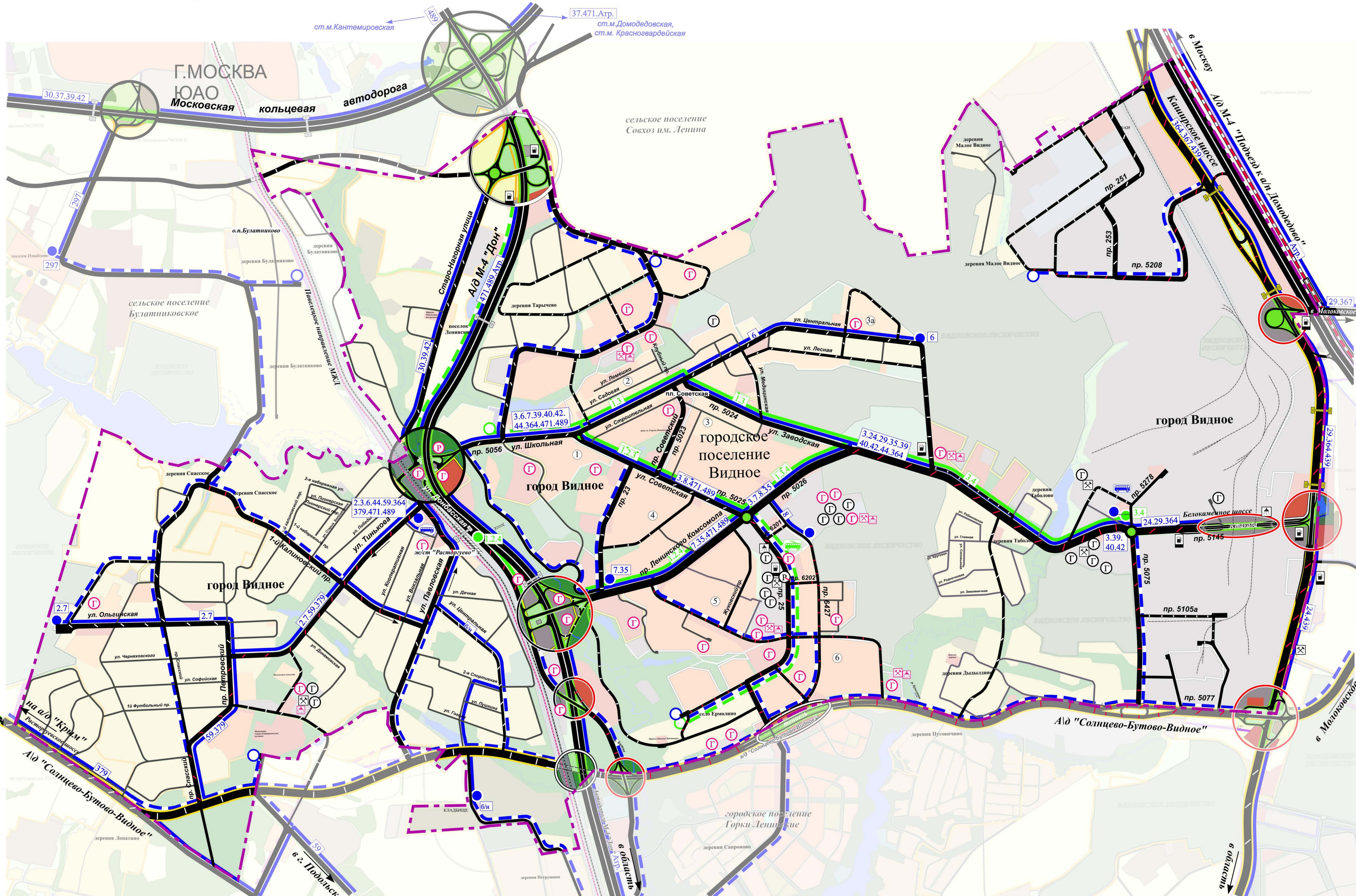
Трассы проектируемых инженерных коммуникаций и сооружений показаны условно и должны быть уточнены на последующих стадиях проектирования

Согласовано: Генпроект: Взам инв. №: Лист № подл.: Подпись и дата:

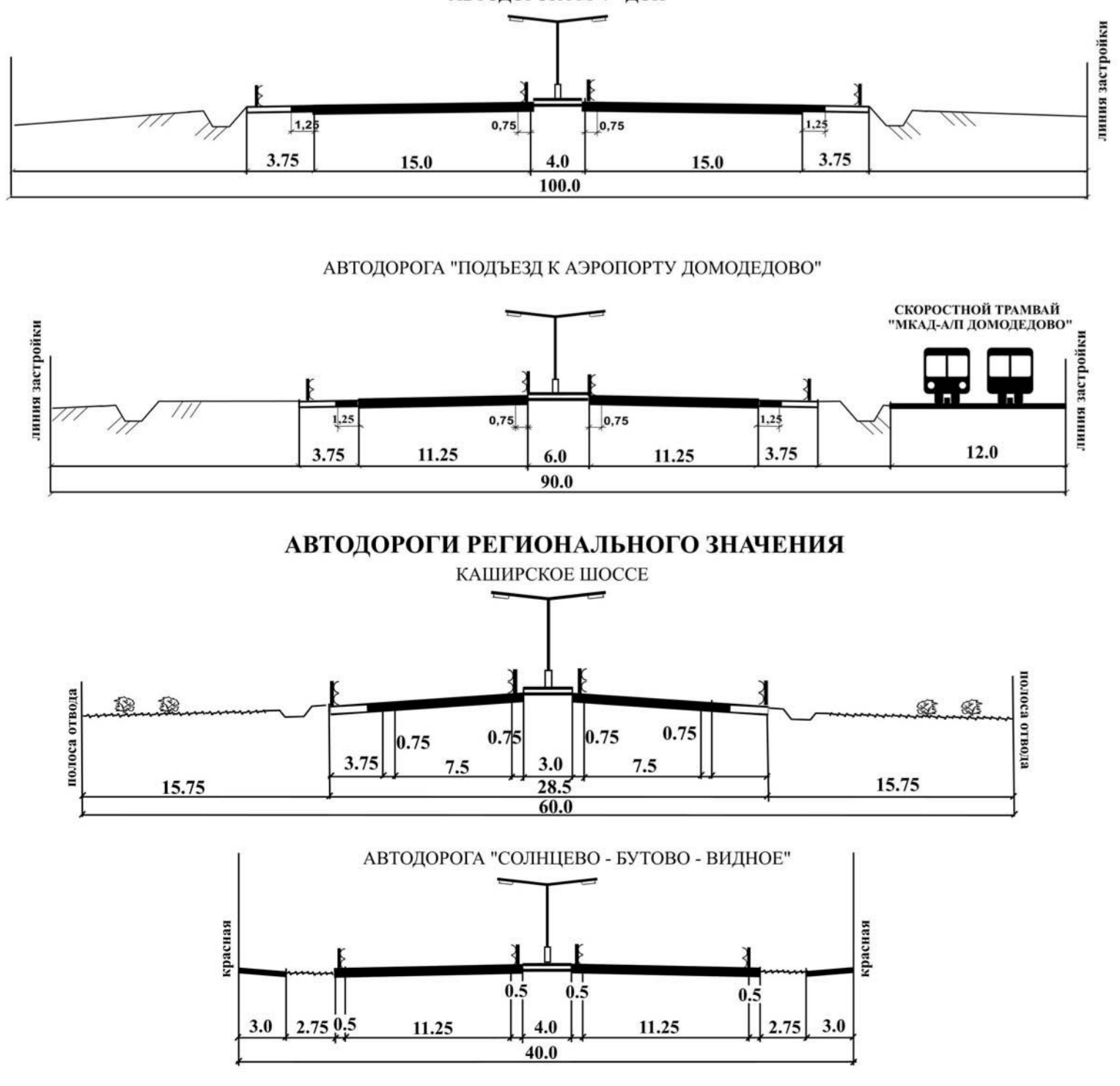
| | | |
|--------------------------|------------------------------|--|
| | Зам. Дир. Инст. Метамед А.Г. | Титул №З-08/666 |
| | Зав. ПОИИ-4 Мароховская Г.Н. | Заказчик: Администрация Ленинского муниципального района. |
| | Гл. Спец. Пустовая А.С. | Проект: Генеральный план городского поселения Видное Ленинского муниципального района. |
| | Зав. Гр. Владимирова И.В. | Раздел: Генеральный план |
| | Зав. Гр. Митюшина Т.И. | Страница |
| Зав. Гр. Тивоворова О.Н. | Лист | |
| Зав. Гр. Ермилова Г.В. | Листов | |
| Инж. Рыбас А.С. | ГП | |
| Инж. Клокин А.Ф. | 1 | |
| | 1 | |

Чертеж: Карта (схема) планируемого развития инженерных коммуникаций и сооружений местного значения в границах поселения. М. 1:10000
 ГУП "НИИ ГИП Москва"

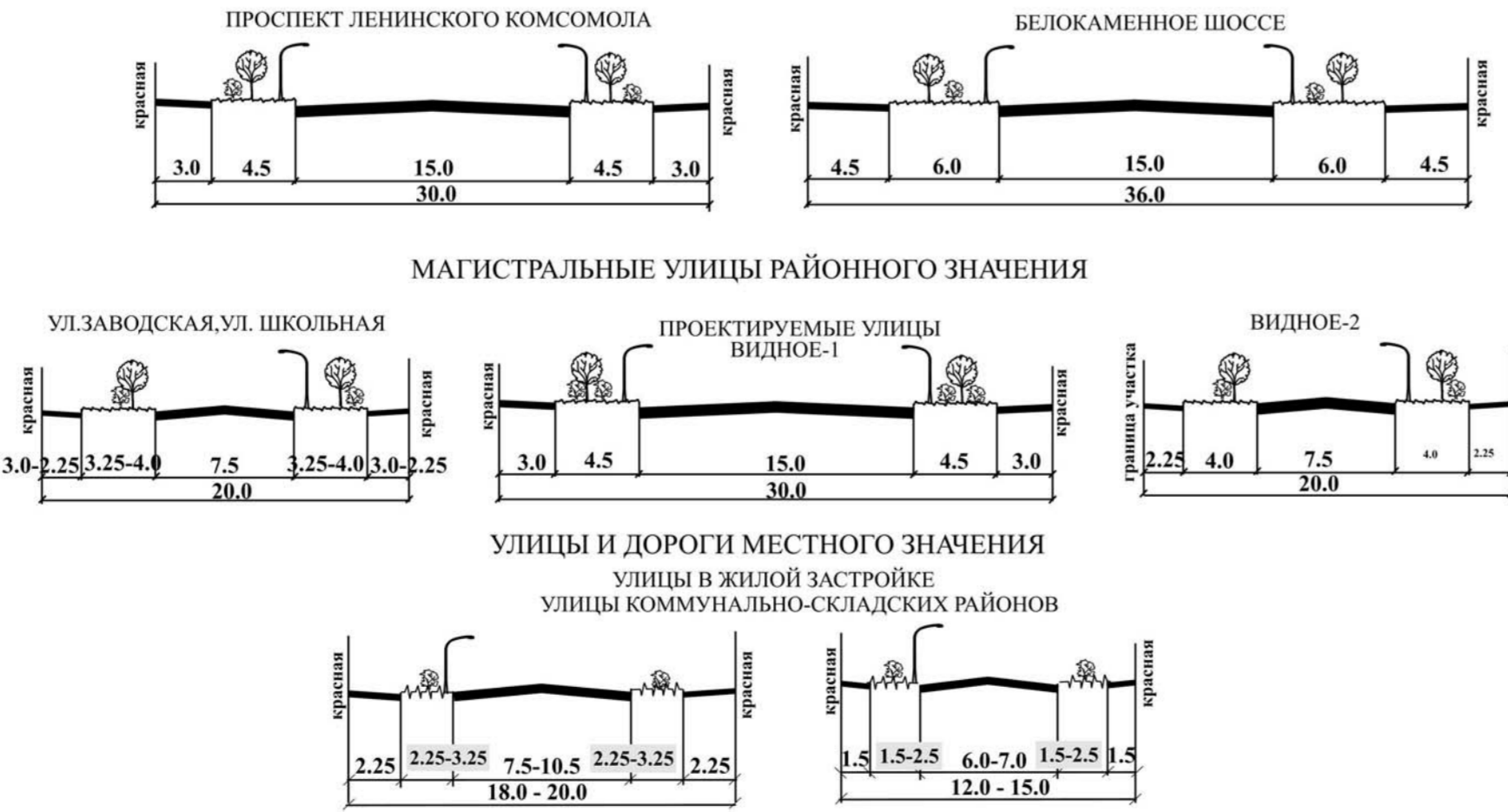
ГЕНЕРАЛЬНЫЙ ПЛАН ГОРОДСКОГО ПОСЕЛЕНИЯ ВИДНОЕ ЛЕНИНСКОГО МУНИЦИПАЛЬНОГО РАЙОНА МОСКОВСКОЙ ОБЛАСТИ КАРТА (СХЕМА) ПЛАНИРУЕМОГО РАЗВИТИЯ ТРАНСПОРТНОЙ ИНФРАСТРУКТУРЫ МЕСТНОГО ЗНАЧЕНИЯ В ГРАНИЦАХ ПОСЕЛЕНИЯ



ПОПЕРЕЧНЫЕ ПРОФИЛИ: АВТОДОРОГИ ФЕДЕРАЛЬНОГО ЗНАЧЕНИЯ



АВТОДОРОГИ МУНИЦИПАЛЬНОГО ЗНАЧЕНИЯ



УСЛОВНЫЕ ОБОЗНАЧЕНИЯ:

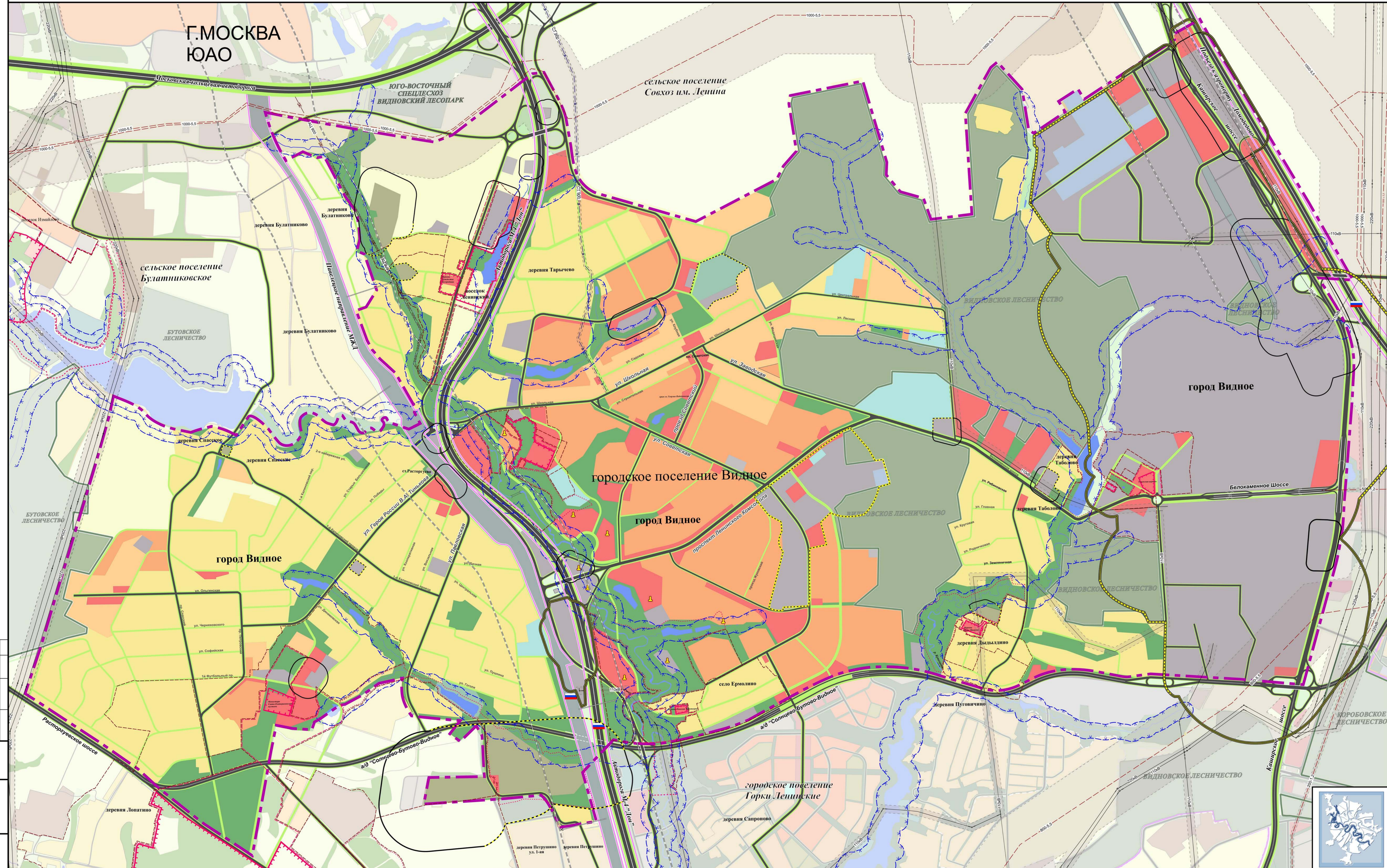
| | | | | |
|---|---|--|-------------|--|
| | ФЕДЕРАЛЬНАЯ МАГИСТРАЛЬНАЯ АВТОДОРОГА, ГЛАВНАЯ МАГИСТРАЛЬНАЯ УЛИЦА I КЛАССА | | ПЕРСПЕКТИВА | ЛИНИЯ СКОРОСТНОГО ТРАМВАЯ ОТ МКАД ДО АЭРОПОРТА "ДОМОДЕДОВО" |
| | АВТОМОБИЛЬНЫЕ ДОРОГИ РЕГИОНАЛЬНОГО ЗНАЧЕНИЯ | | | ТЕРРИТОРИЯ ПОД РАЗМЕЩЕНИЕ ТРАНСПОРТНОГО ТУННЕЛЯ |
| | МАГИСТРАЛЬНЫЕ УЛИЦЫ ОБЩЕГОРОДСКОГО ЗНАЧЕНИЯ, | | | |
| | МАГИСТРАЛЬНЫЕ УЛИЦЫ РАЙОННОГО ЗНАЧЕНИЯ | | | |
| | УЛИЦЫ МЕСТНОГО ЗНАЧЕНИЯ В ЖИЛОЙ ЗАСТРОЙКЕ И УЛИЦЫ В ПРОИЗВОДСТВЕННО-СКЛАДСКИХ ЗОНАХ | | | |
| | ПРОЕЗДЫ | | | |
| ПУТИ ДВИЖЕНИЯ ОБЩЕСТВЕННОГО ТРАНСПОРТА | | | | |
| | СУЩ. 7.35 | | ПРОЕКТ | АВТОБУС |
| | 1.2.4 | | | ТРОЛЛЕЙБУС |
| | | | | ОТСТОЙНО-РАЗВОРОТНЫЕ ПЛОЩАДКИ ОБЩЕСТВЕННОГО ТРАНСПОРТА (ОРП) |
| | | | | АВТОСТАНЦИЯ |
| | | | | АВТОБУСНЫЙ ПАРК |
| | | | | ТРОЛЛЕЙБУСНЫЙ ПАРК |
| | | | | ВНЕУЛИЧНЫЕ ПЕШЕХОДНЫЕ ПЕРЕХОДЫ |
| | | | | ЖЕЛЕЗНАЯ ДОРОГА С ОСТАНОВОЧНЫМИ ПУНКТАМИ |
| | | | | ПРОЕКТИРУЕМЫЙ ЖЕЛЕЗНОДОРОЖНЫЙ ПУТЬ |
| | | | | АЗС |
| | | | | СТОА |
| | | | | МОЕЧНЫЕ ПУНКТЫ |
| | | | | ГАРАЖИ |

| | | | |
|---------------------------------|-----------|----------------|-------------------------------------|
| | 1 ОЧЕРЕДЬ | РАСЧЕТНЫЙ СРОК | РЕКОНСТРУКЦИЯ |
| | | | НОВОЕ СТРОИТЕЛЬСТВО |
| ИСКУССТВЕННЫЕ СООРУЖЕНИЯ | | | |
| | | | РЕКОНСТРУКЦИЯ |
| | | | НОВОЕ СТРОИТЕЛЬСТВО |
| | | | ГРАНИЦА ГОРОДСКОГО ПОСЕЛЕНИЯ ВИДНОЕ |

* Объекты транспортной инфраструктуры федерального и областного значения приводятся в информационно-справочных целях

| | | | |
|---|----------------|-----------------|--|
| Согласовано: | | Титул: 3-08/666 | |
| Зам. дир. ГИП: | Мезамед А.Г. | Заказчик: | Администрация Ленинского муниципального района Московской области |
| Вел. инж.: | Елисеев Т.В. | Тема: | Генеральный план городского поселения Видное Ленинского муниципального района Московской области |
| | Кондрашов С.И. | Ред.: | Генеральный план |
| | | Страницы: | Лист 1 |
| | | Листов: | 1 |
| Чертеж: Карта (схема) планируемого развития транспортной инфраструктуры местного значения в границах поселения. | | М 1:10 000 | |
| | | ПМЗ ММО 3 | |

ГЕНЕРАЛЬНЫЙ ПЛАН ГОРОДСКОГО ПОСЕЛЕНИЯ ВИДНОЕ ЛЕНИНСКОГО МУНИЦИПАЛЬНОГО РАЙОНА МОСКОВСКОЙ ОБЛАСТИ КАРТА (СХЕМА) ЗОН С ОСОБЫМИ УСЛОВИЯМИ ИСПОЛЬЗОВАНИЯ ТЕРРИТОРИИ ПОСЕЛЕНИЯ



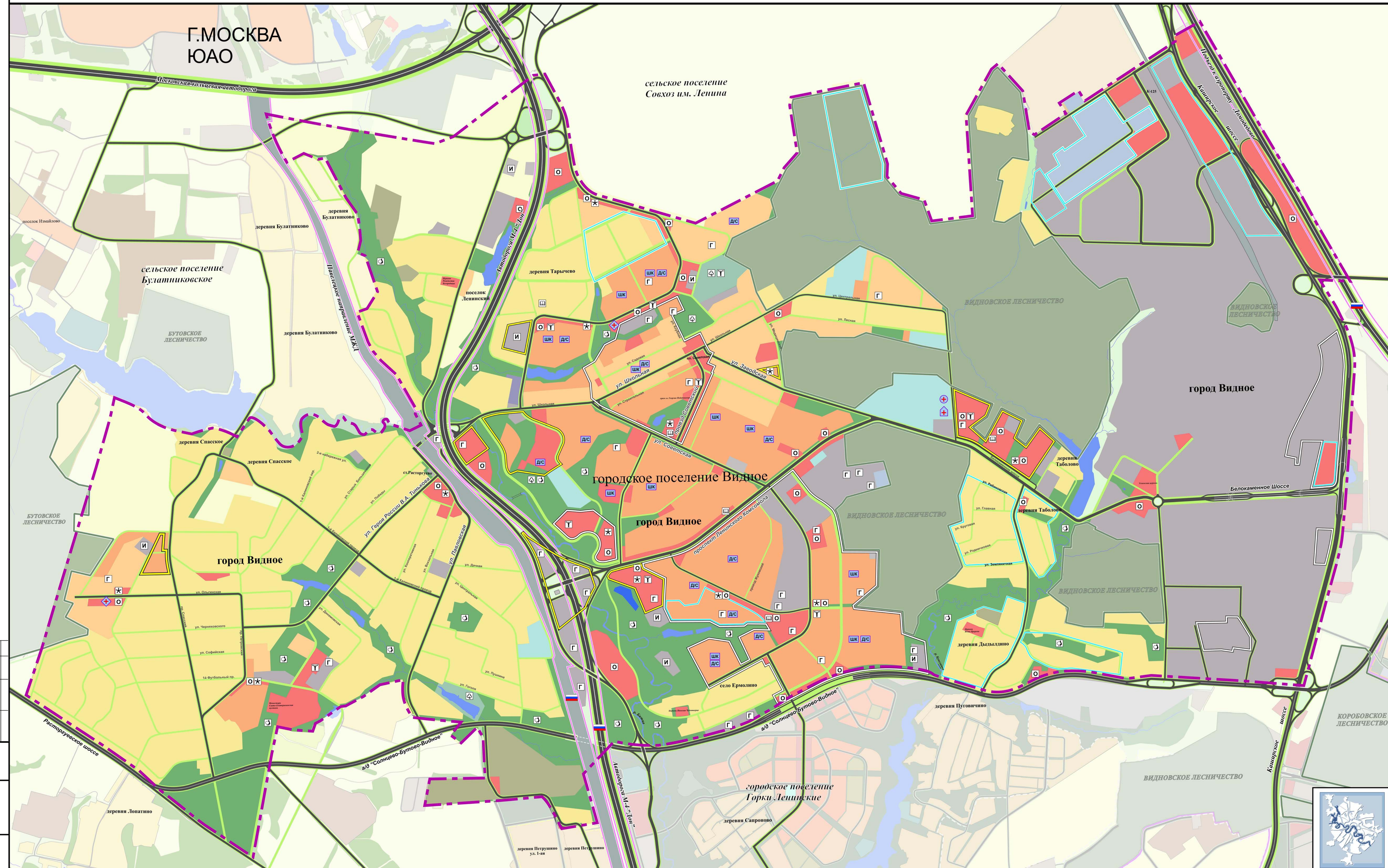
- ГРАНИЦЫ:**
- ГОРОДСКОГО ПОСЕЛЕНИЯ ВИДНОЕ
 - ЗЕМЕЛЬ ЛЕСНОГО ФОНДА
- ФУНКЦИОНАЛЬНЫЕ ЗОНЫ:**
- ЖИЛЬЕ:**
- МНОГО И СРЕДНЕЭТАЖНОЙ МНОГOKВАРТИРНОЙ ЗАСТРОЙКИ
 - МАЛОЭТАЖНОЙ МНОГOKВАРТИРНОЙ ЗАСТРОЙКИ (ДО 5 ЭТАЖЕЙ)
 - ИНДИВИДУАЛЬНОЙ ЗАСТРОЙКИ ЖИЛЬНЫМИ ДОМАМИ
- ОБЩЕСТВЕННО-ДЕЛОВЫЕ:**
- ОБЪЕКТОВ КУЛЬТУРНО-ПРОСВЕТИТЕЛЬНОГО, КУЛЬТУРНОГО, АДМИНИСТРАТИВНО-ДЕЛОВОГО, ТОРГОВО-БЫТОВОГО НАЗНАЧЕНИЯ
 - ОБЪЕКТОВ ЗДРАВООХРАНЕНИЯ И СОЦОБЕСПЕЧЕНИЯ
- ПРОИЗВОДСТВЕННЫЕ:**
- ПРОМЫШЛЕННЫЕ, КОММУНАЛЬНО-СКЛАДСКИЕ, ОБЪЕКТОВ ТРАНСПОРТА И ИНЖЕНЕРНОЙ ИНФРАСТРУКТУРЫ
- СЕЛЬСКОХОЗЯЙСТВЕННОГО ИСПОЛЬЗОВАНИЯ:**
- ЛЕСОПАРКОВ, ПАРКОВ, ЛЕСОВ РАЗЛИЧНЫХ ПОЛЬЗОВАТЕЛЕЙ, ЛУГОВ
 - СПОРТИВНО-РЕКРЕАЦИОННЫХ ОБЪЕКТОВ И ОБЪЕКТОВ ОТДЫХА
 - ВОДНЫХ ПОВЕРХНОСТЕЙ
 - ЛЕСОВ ГОСПЕСЕФОНДА (ФГУ ПОДОЛЬСКОГО ОМУЛЖ) в том числе:
- РЕКРЕАЦИОННОГО НАЗНАЧЕНИЯ:**
- ЛЕСОВ ГОСПЕСЕФОНДА (ФГУ ПОДОЛЬСКОГО ОМУЛЖ)
- СПЕЦИАЛЬНОГО НАЗНАЧЕНИЯ:**
- КЛАДЕЙЩИ
 - ПРОЧИХ ОБЪЕКТОВ СПЕЦИАЛЬНОГО НАЗНАЧЕНИЯ
 - САНИТАРНО ЗАЩИТНОЕ ОЗЕЛЕНЕНИЕ
- ТРАНСПОРТНОЙ ИНФРАСТРУКТУРЫ:**
- МАГИСТРАЛЬНЫЕ АВТОДОРОГИ
 - ЖИЛЬНЫЕ УЛИЦЫ
 - ЖЕЛЕЗНЫЕ ДОРОГИ
- ИНЖЕНЕРНЫЕ КОММУНИКАЦИИ:**
- ГАЗОПРОВОД
 - ЛИНИИ ЭЛЕКТРОПЕРЕДАЧ
 - КАНАЛИЗАЦИЯ
 - ВОДОВОДЫ
- ЗОНЫ С ОСОБЫМИ УСЛОВИЯМИ ИСПОЛЬЗОВАНИЯ ТЕРРИТОРИИ:**
- ВОДООХРАННЫЕ ЗОНЫ
 - ПРИБРЕЖНЫЕ ЗАЩИТНЫЕ ПОЛОСЫ
 - ТЕХНИЧЕСКИЕ ЗОНЫ ИНЖЕНЕРНЫХ КОММУНИКАЦИЙ
- САНИТАРНО-ЗАЩИТНЫЕ ЗОНЫ:**
- РЕЗУЛЬТИРУЮЩАЯ СЗЗ
 - В СООТВЕТСТВИИ С САНПИИ 2.2.1/2.1.1. 1200-03
 - С УЧЕТОМ МЕРОПРИЯТИЙ ПО СОКРАЩЕНИЮ
- ГРАНИЦЫ ТЕРРИТОРИЙ, ПОДВЕРЖЕННЫЕ РИСКУ ВОЗНИКНОВЕНИЯ ЧРЕЗВЫЧАЙНЫХ СИТУАЦИЙ ПРИРОДНОГО И ТЕХНОГЕННОГО ХАРАКТЕРА:**
- РАДИУСЫ ВЛИЯНИЯ ИСТОЧНИКОВ ВИБРАЦИИ
 - ЗОНЫ ПРИМЕНЕНИЯ СПЕЦИАЛЬНЫХ МЕТОДОВ ФУНДИРОВАНИЯ СООРУЖЕНИЙ
- ЗОНЫ РАЗМЕЩЕНИЯ ОБЪЕКТОВ ФЕДЕРАЛЬНОГО ЗНАЧЕНИЯ**
- ОБЪЕКТЫ ФЕДЕРАЛЬНОГО ЗНАЧЕНИЯ ФЕДЕРАЛЬНОЙ СОБСТВЕННОСТИ
 - ГРАНИЦЫ ЗОН РАЗМЕЩЕНИЯ ОБЪЕКТОВ ФЕДЕРАЛЬНОГО ЗНАЧЕНИЯ
- ГРАНИЦЫ ТЕРРИТОРИЙ И ЗОН ОХРАНЫ ОБЪЕКТОВ КУЛЬТУРНОГО НАСЛЕДИЯ:**
- ТЕРРИТОРИЯ ОБЪЕКТОВ КУЛЬТУРНОГО НАСЛЕДИЯ
 - ОХРАННЫХ ЗОН ОБЪЕКТОВ КУЛЬТУРНОГО НАСЛЕДИЯ
 - ЗОН ОХРАНЯЕМОГО ПРИРОДНОГО ЛАНДШАФТА
 - ЗОН РЕГУЛИРОВАНИЯ ЗАСТРОЙКИ И ХОЗЯЙСТВЕННОЙ ДЕЯТЕЛЬНОСТИ



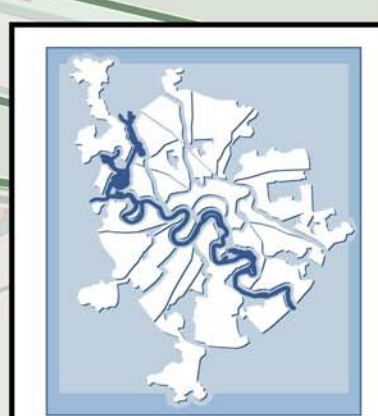
| | | |
|---|----------------|--|
| Вып. деп. № 10/03 | Мельник А.Г. | Титул: 3-08/666 |
| Вып. деп. № 10/03 | Лазыгина О.В. | |
| ГАП | Дондрина Т.Ю. | Заказчик: Администрация Ленинского муниципального района Московской области |
| Вып. деп. № 10/03 | Комзолова Е.А. | Тема: Генеральный план городского поселения Видное Ленинского муниципального района Московской области |
| Инженер | Сычев К.А. | Раздел: Генеральный план |
| | | Страница: 1 |
| | | Лист: 1 |
| | | Листов: 1 |
| Чертёж: Карта (схема) зон с особыми условиями использования территории поселения, М 1:10 000. | | Ген. план и ПП (Генеральный план) ПММ ММО 3 |

Составлено: _____
 Ген. проект: _____
 Дата: _____
 Лист № подл.: _____
 Всего листов: _____

**ГЕНЕРАЛЬНЫЙ ПЛАН ГОРОДСКОГО ПОСЕЛЕНИЯ ВИДНОЕ ЛЕНИНСКОГО МУНИЦИПАЛЬНОГО РАЙОНА МОСКОВСКОЙ ОБЛАСТИ
КАРТА (СХЕМА) ПЛАНИРУЕМОГО РАЗМЕЩЕНИЯ ИНЫХ ОБЪЕКТОВ КАПИТАЛЬНОГО СТРОИТЕЛЬСТВА, НЕОБХОДИМЫХ ДЛЯ ОСУЩЕСТВЛЕНИЯ ПОЛНОМОЧИЙ ОРГАНОВ САМОУПРАВЛЕНИЯ ПОСЕЛЕНИЯ**



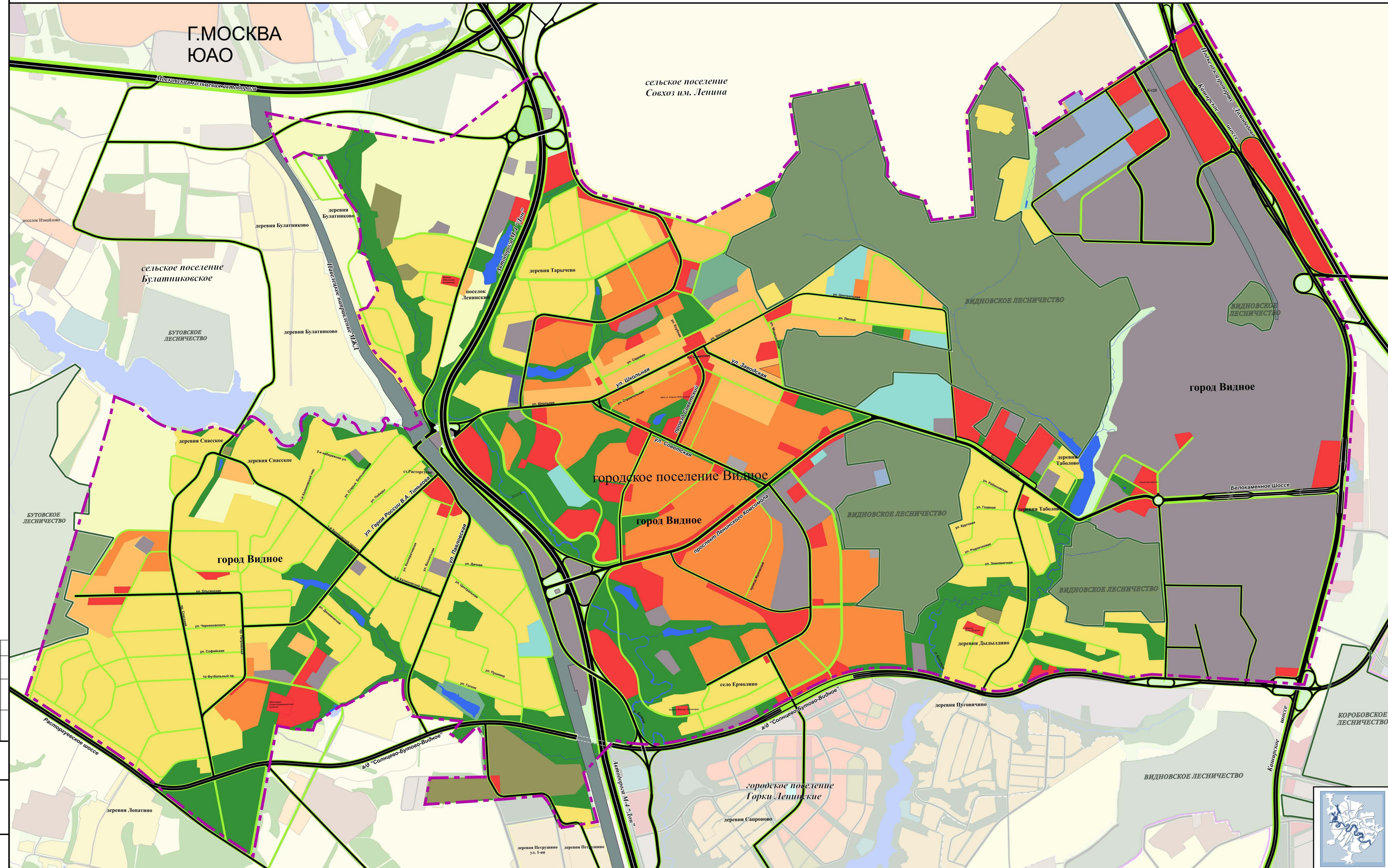
- ГРАНИЦЫ:**
- ГОРОДСКОГО ПОСЕЛЕНИЯ "ГОРКИ ЛЕНИНСКИЕ"
 - ЗЕМЕЛЬ ЛЕСНОГО ФОНДА
 - ТЕРРИТОРИЙ, ДОКУМЕНТАЦИЯ ПО ПЛАНИРОВКЕ КОТОРЫХ ПОДЛЕЖИТ РАЗРАБОТКЕ В ПЕРВООЧЕРЕДНОМ ПОРЯДКЕ
 - ТЕРРИТОРИЙ, НА КОТОРЫЕ РАЗРАБОТАНА ДОКУМЕНТАЦИЯ ПО ПЛАНИРОВКЕ
- ЗОНЫ РАЗМЕЩЕНИЯ ОБЪЕКТОВ ФЕДЕРАЛЬНОГО И ОБЛАСТНОГО ЗНАЧЕНИЯ: (отображаются в информационно-справочных целях)**
- ОБЪЕКТЫ ФЕДЕРАЛЬНОГО ЗНАЧЕНИЯ, ФЕДЕРАЛЬНОЙ СОБСТВЕННОСТИ
 - ГРАНИЦЫ ЗОН РАЗМЕЩЕНИЯ ОБЪЕКТОВ ФЕДЕРАЛЬНОГО ЗНАЧЕНИЯ
 - ГРАНИЦЫ ЗОН ПЛАНИРУЕМОГО РАЗМЕЩЕНИЯ ОБЪЕКТОВ ОБЛАСТНОГО ЗНАЧЕНИЯ (в соответствии с утвержденной Схемой территориального планирования Московской области - основными положениями градостроительного развития)
- ФУНКЦИОНАЛЬНЫЕ ЗОНЫ:**
- ЖИЛЬЕ:**
- МНОГО И СРЕДНЕЭТАЖНОЙ МНОГОВАРТИРНОЙ ЗАСТРОЙКИ
 - МАЛОЭТАЖНОЙ МНОГОВАРТИРНОЙ ЗАСТРОЙКИ (ДО 5 ЭТАЖЕЙ)
 - ИНДИВИДУАЛЬНОЙ ЗАСТРОЙКИ ЖИЛЬНЫМИ ДОМАМИ
- ОБЩЕСТВЕННО-ДЕЛОВЫЕ:**
- ОБЪЕКТОВ КУЛЬТУРНО-ПРОСВЕТИТЕЛЬНОГО, КУЛЬТОВОГО, АДМИНИСТРАТИВНО-ДЕЛОВОГО, ТОРГОВО-БЫТОВОГО НАЗНАЧЕНИЯ
 - ОБЪЕКТОВ ЗДРАВООХРАНЕНИЯ И СОЦБЕСПЕЧЕНИЯ
- ПРОИЗВОДСТВЕННЫЕ:**
- ПРОМЫШЛЕННЫЕ, КОММУНАЛЬНО-СКЛАДСКИЕ, ОБЪЕКТОВ ТРАНСПОРТА И ИНЖЕНЕРНОЙ ИНФРАСТРУКТУРЫ
- СЕЛЬСКОХОЗЯЙСТВЕННОГО ИСПОЛЬЗОВАНИЯ:**
- ЛЕСОПАРКОВ, ПАРКОВ, ЛЕСОВ РАЗЛИЧНЫХ ПОЛЬЗОВАТЕЛЕЙ, ЛУГОВАКОВ
 - СПОРТИВНО-РЕКРЕАЦИОННЫХ ОБЪЕКТОВ И ОБЪЕКТОВ ОТДЫХА
 - ВОДНЫХ ПОВЕРХНОСТЕЙ
 - ЛЕСОВ ГОСЛЕСФОНДА (в т.ч. подпольского омулка) в том числе:
- СПЕЦИАЛЬНОГО НАЗНАЧЕНИЯ:**
- КЛАДЕЙЩИ
 - ПРОЧИХ ОБЪЕКТОВ СПЕЦИАЛЬНОГО НАЗНАЧЕНИЯ
 - САНИТАРНО ЗАЩИТНОЕ ОЗЕЛЕНЕНИЕ
- ТРАНСПОРТНОЙ ИНФРАСТРУКТУРЫ:**
- МАГИСТРАЛЬНЫЕ АВТОДОРОГИ
 - ЖИЛЬЕ УЛИЦЫ
 - ЖЕЛЕЗНЫЕ ДОРОГИ
- ПЛАНИРУЕМЫЕ ОБЪЕКТЫ КАПИТАЛЬНОГО СТРОИТЕЛЬСТВА, НЕОБХОДИМЫЕ ДЛЯ ОСУЩЕСТВЛЕНИЯ ПОЛНОМОЧИЙ ОРГАНОВ МЕСТНОГО САМОУПРАВЛЕНИЯ:**
- ПОСЕЛЕНИЯ:**
- ОБЪЕКТЫ КУЛЬТУРНОГО И ДОСУГОВОГО НАЗНАЧЕНИЯ
 - БИБЛИОТЕКИ
 - ОБЪЕКТЫ ФИЗИКУЛЬНО-ОЗДОРОВИТЕЛЬНОГО СПОРТИВНОГО НАЗНАЧЕНИЯ
 - ОБЪЕКТЫ И МЕСТА МАССОВОГО ОТДЫХА НАСЕЛЕНИЯ
 - ГАРАЖИ
 - ОБЪЕКТЫ СВЯЗИ, ОБЩЕСТВЕННОГО ПИТАНИЯ, ТОРГОВЛИ И БЫТОВОГО ОБСЛУЖИВАНИЯ
 - ОБЪЕКТЫ ИНЖЕНЕРНОЙ ИНФРАСТРУКТУРЫ
 - ОРГАНИЗАЦИЯ БЛАГОУСТРОЙСТВА И ОЗЕЛЕНЕНИЯ ТЕРРИТОРИЙ НАСЕЛЕННЫХ ПУНКТОВ
- МУНИЦИПАЛЬНОГО РАЙОНА:**
- ШКОЛЫ
 - ДЕТСКИЕ ДОШКОЛЬНЫЕ УЧРЕЖДЕНИЯ
 - БОЛЬНИЦЫ
 - ПОЛИКЛИНИКИ
 - СТАНЦИЯ СКОРОЙ ПОМОЩИ
- * КОЛИЧЕСТВО И ЕМКОСТЬ ОБЪЕКТОВ ОПРЕДЕЛЯЕТСЯ ДЕЙСТВУЮЩИМИ НОРМАТИВАМИ. МЕСТА РАЗМЕЩЕНИЯ УТОЧНЯЮТСЯ ПРОЕКТОМ ПЛАНИРОВКИ.



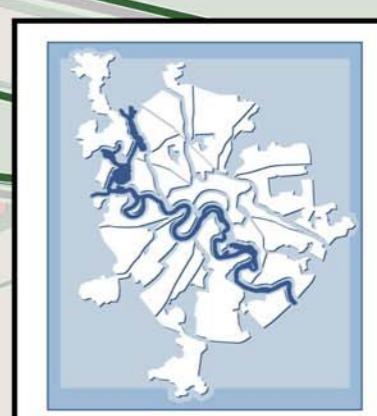
| | | |
|--|-------------------------------|--|
| Вып. лист № 1 | Масштаб А.Г. Лазыгина О.В. | Титул: 3-08-866 |
| Ген. проект № 1 | Дмитриева Т.Ю. | Заказчик: Администрация Ленинского муниципального района Московской области |
| Согласовано № 1 | Комарова Е.А. | Тема: Генеральный план городского поселения Видное Ленинского муниципального района Московской области |
| Исполнитель № 1 | Сычев К.А. | Раздел: Генеральный план |
| Страницы | Лист | Листов |
| ГП | 1 | 1 |
| Чертеж: Карта (схема) планируемого размещения иных объектов капитального строительства, необходимых для осуществления полномочий органов самоуправления поселения. М 1:10 000. | | ГУП "НИИ ГИС" (Геоинформационная служба) ПММЗ ММО 3 |

Согласовано
Ген. проект
№ 1
Исполнитель
№ 1

ГЕНЕРАЛЬНЫЙ ПЛАН ГОРОДСКОГО ПОСЕЛЕНИЯ ВИДНОЕ ЛЕНИНСКОГО МУНИЦИПАЛЬНОГО РАЙОНА МОСКОВСКОЙ ОБЛАСТИ КАРТА (СХЕМА) ПЛАНИРУЕМОГО ФУНКЦИОНАЛЬНОГО ЗОНИРОВАНИЯ ТЕРРИТОРИИ ПОСЕЛЕНИЯ



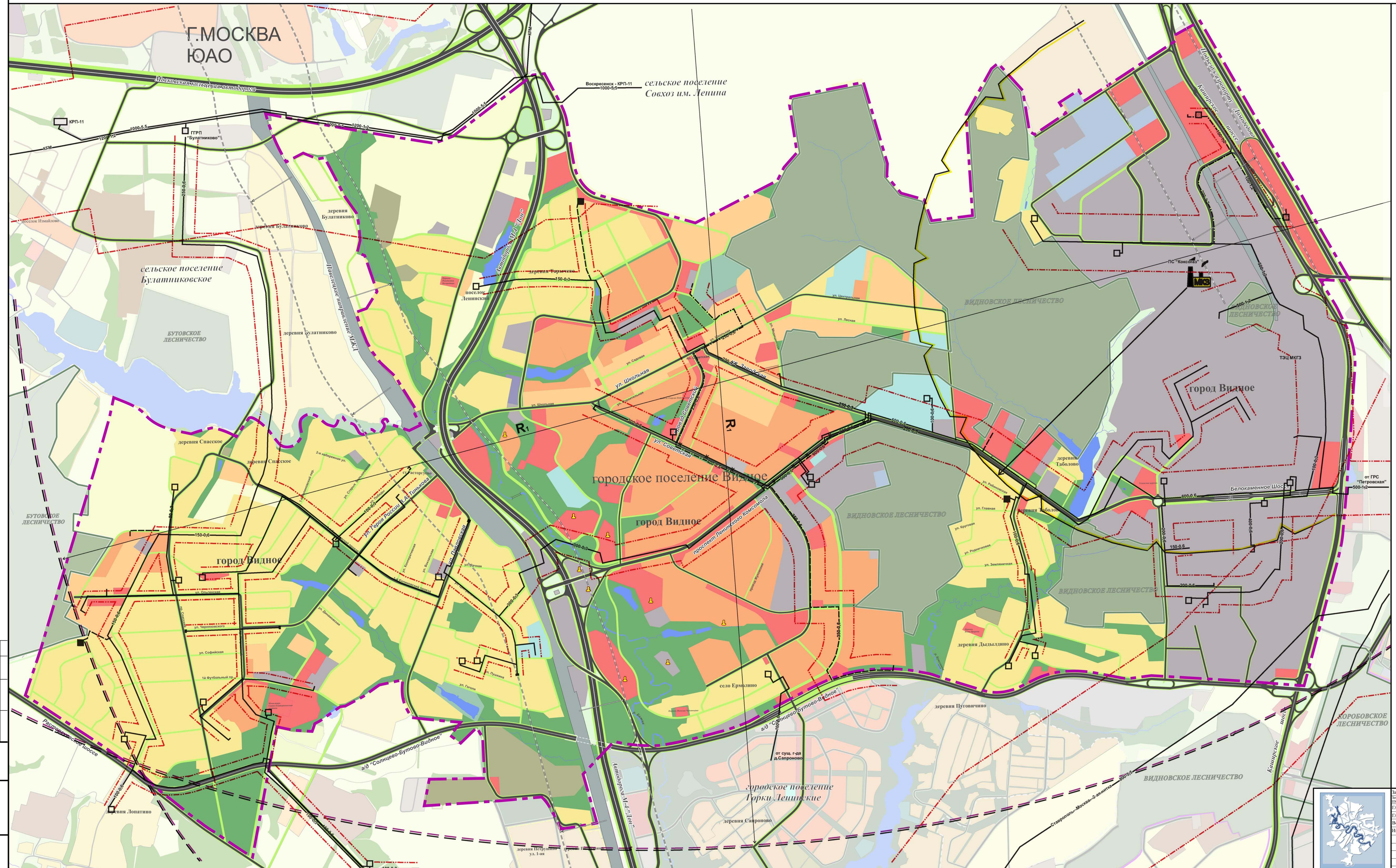
- ГРАНИЦЫ:**
- ГОРОДСКОГО ПОСЕЛЕНИЯ ВИДНОЕ
 - ЗЕМЕЛЬ ЛЕСНОГО ФОНДА
- ФУНКЦИОНАЛЬНЫЕ ЗОНЫ:**
- ЖИЛЫЕ:**
- МНОГО И СРЕДНЕЭТАЖНОЙ МНОГOKВАРТИРНОЙ ЗАСТРОЙКИ
 - МАЛОЭТАЖНОЙ МНОГOKВАРТИРНОЙ ЗАСТРОЙКИ (ДО 5 ЭТАЖЕЙ)
 - ИНДИВИДУАЛЬНОЙ ЗАСТРОЙКИ ЖИЛЬНЫМИ ДОМАМИ
- ОБЩЕСТВЕННО-ДЕЛОВЫЕ:**
- ОБЪЕКТОВ КУЛЬТУРНО-ПРОСВЕТИТЕЛЬНОГО, КУЛЬТОВОГО, АДМИНИСТРАТИВНО-ДЕЛОВОГО, ТОРГОВО-БЫТОВОГО НАЗНАЧЕНИЯ
 - ОБЪЕКТОВ ЗДРАВООХРАНЕНИЯ И СОЦБЕСПЕЧЕНИЯ
- ПРОИЗВОДСТВЕННЫЕ:**
- ПРОМЫШЛЕННЫЕ, КОММУНАЛЬНО-СКЛАДСКИЕ, ОБЪЕКТОВ ТРАНСПОРТА И ИНЖЕНЕРНОЙ ИНФРАСТРУКТУРЫ
- СЕЛЬСКОХОЗЯЙСТВЕННОГО ИСПОЛЬЗОВАНИЯ:**
- ЛЕСОПАРКОВ, ПАРКОВ, ЛЕСОВ РАЗЛИЧНЫХ ПОЛЬЗОВАТЕЛЕЙ, ЛУГОПАРКОВ
 - СПОРТИВНО-РЕКРЕАЦИОННЫХ ОБЪЕКТОВ И ОБЪЕКТОВ ОТДЫХА
 - ВОДНЫХ ПОВЕРХНОСТЕЙ
 - ЛЕСОВ ГОСПЕСФОНДА (ФГУ ПОДОЛЬСКОГО ОМУЛХ) в том числе:
- СПЕЦИАЛЬНОГО НАЗНАЧЕНИЯ:**
- КЛАДБИЩ
 - ПРОЧИХ ОБЪЕКТОВ СПЕЦИАЛЬНОГО НАЗНАЧЕНИЯ
 - САНИТАРНО ЗАЩИТНОЕ ОЗЕЛЕНЕНИЕ
- ТРАНСПОРТНОЙ ИНФРАСТРУКТУРЫ:**
- МАГИСТРАЛЬНЫЕ АВТОДОРОГИ
 - ЖИЛЬНЫЕ УЛИЦЫ
 - ЖЕЛЕЗНЫЕ ДОРОГИ



| | | |
|----------------|----------------|--|
| Зам. дир. ИИЭП | Мельник А.Г. | Титул: 3-08-666 |
| дир. ИИЭП | Лазыгина О.В. | Заказчик: Администрация Ленинского муниципального района Московской области |
| ГАП | Дмитриева Т.Ю. | Тема: Генеральный план городского поселения Видное Ленинского муниципального района Московской области |
| Вед. тех. | Комзолова Е.А. | |
| Инженер | Сычев К.А. | |
| | | Раздел: Генеральный план |
| | | Страницы: 1 |
| | | Лист: 1 |
| | | Листов: 1 |
| | | Чертеж: Карта (схема) планируемого функционального зонирования территории поселения. |
| | | М 1:10 000 |

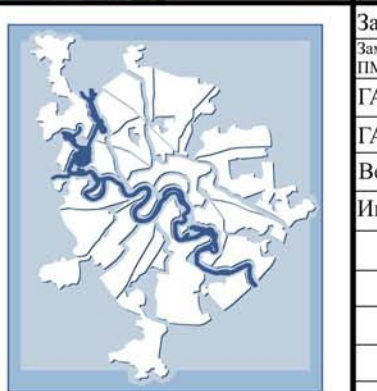
Составлено: _____
 Ген. проект: _____
 Дата: _____
 Подпись: _____
 Имя: _____

**ГЕНЕРАЛЬНЫЙ ПЛАН ГОРОДСКОГО ПОСЕЛЕНИЯ ВИДНОЕ ЛЕНИНСКОГО МУНИЦИПАЛЬНОГО РАЙОНА МОСКОВСКОЙ ОБЛАСТИ
КАРТА (СХЕМА) ГРАНИЦ ТЕРРИТОРИЙ, ПОДВЕРЖЕННЫХ РИСКУ ВОЗНИКНОВЕНИЯ ЧРЕЗВЫЧАЙНЫХ СИТУАЦИЙ ПРИРОДНОГО И ТЕХНОГЕННОГО ХАРАКТЕРА И ВОЗДЕЙСТВИЯ ИХ ПОСЛЕДСТВИЙ**



- ГРАНИЦЫ:**
- ГОРОДСКОГО ПОСЕЛЕНИЯ "ГОРКИ ЛЕНИНСКИЕ"
 - ЗЕМЕЛЬ ЛЕСНОГО ФОНДА
- ФУНКЦИОНАЛЬНЫЕ ЗОНЫ:**
- ЖИЛЬЕ:**
- МНОГО И СРЕДНЕЭТАЖНОЙ МНОГOKВАРТИРНОЙ ЗАСТРОЙКИ
 - МАЛОЭТАЖНОЙ МНОГOKВАРТИРНОЙ ЗАСТРОЙКИ (ДО 5 ЭТАЖЕЙ)
 - ИНДИВИДУАЛЬНОЙ ЗАСТРОЙКИ ЖИЛЬНЫМИ ДОМАМИ
- ОБЩЕСТВЕННО-ДЕЛОВЫЕ:**
- ОБЪЕКТОВ КУЛЬТУРНО-ПРОСВЕТИТЕЛЬНОГО, КУЛЬТОВОГО, АДМИНИСТРАТИВНО-ДЕЛОВОГО, ТОРГОВО-БЫТОВОГО НАЗНАЧЕНИЯ
 - ОБЪЕКТОВ ЗДРАВООХРАНЕНИЯ И СОЦБЕСПЕЧЕНИЯ
- ПРОИЗВОДСТВЕННЫЕ:**
- ПРОМЫШЛЕННЫЕ, КОММУНАЛЬНО-СКЛАДСКИЕ, ОБЪЕКТЫ ТРАНСПОРТА И ИНЖЕНЕРНОЙ ИНФРАСТРУКТУРЫ
- СЕЛЬСКОХОЗЯЙСТВЕННОГО ИСПОЛЬЗОВАНИЯ:**
- ЛЕСОПАРКОВ, ПАРКОВ, ЛЕСОВ РАЗЛИЧНЫХ ПОЛЬЗОВАТЕЛЕЙ, ЛУГОПАРКОВ
 - СПОРТИВНО-РЕКРЕАЦИОННЫХ ОБЪЕКТОВ И ОБЪЕКТОВ ОТДЫХА
 - ВОДНЫХ ПОВЕРХНОСТЕЙ
 - ЛЕСОВ ГОСЛЕСФОНДА (ФГУ ПОДОЛЬСКОГО ОМУЛХ) в том числе:
- СПЕЦИАЛЬНОГО НАЗНАЧЕНИЯ:**
- КЛАДЕЙЩИ
 - ПРОЧИХ ОБЪЕКТОВ СПЕЦИАЛЬНОГО НАЗНАЧЕНИЯ
 - САНИТАРНО ЗАЩИТНОЕ ОЗЕЛЕНЕНИЕ
- ТРАНСПОРТНОЙ ИНФРАСТРУКТУРЫ:**
- МАГИСТРАЛЬНЫЕ АВТОДОРОГИ
 - ЖИЛЬЕ УЛИЦЫ
 - ЖЕЛЕЗНЫЕ ДОРОГИ
- ГРАНИЦЫ ТЕРРИТОРИЙ, ПОДВЕРЖЕННЫХ РИСКУ ВОЗНИКНОВЕНИЯ ЧРЕЗВЫЧАЙНЫХ СИТУАЦИЙ ПРИРОДНОГО И ТЕХНОГЕННОГО ХАРАКТЕРА:**
- РАДИУСЫ ВЛИЯНИЯ ИСТОЧНИКОВ ВИБРАЦИИ
 - ЗОНЫ ПРИМЕНЕНИЯ СПЕЦИАЛЬНЫХ МЕТОДОВ ФУНДИРОВАНИЯ СООРУЖЕНИЙ ПО ГИДРОГЕОЛОГИЧЕСКИМ УСЛОВИЯМ
 - ЗОНА ВОЗМОЖНОГО ЗАРАЖЕНИЯ ОТ ХИМИЧЕСКИ ОПАСНЫХ ОБЪЕКТОВ
 - ЗОНА ВОЗМОЖНОГО РАДИОАКТИВНОГО ЗАРАЖЕНИЯ
 - ЗОНА ДЕТАНАЦИИ ГАЗОПРОВОДОВ

Согласовано:
Ген. проект:
Взам. инв. №:
Дата:
Лист № подл.



| | | | | |
|-------------------------|---|--------|------|--------|
| Экз. дир. Мельник А.Г. | Титул: 3-08/666 | Страна | Лист | Листов |
| Зам. дир. Лядыгина О.В. | Заказчик: Администрация Ленинского муниципального района Московской области | ГП | 1 | 1 |
| Инженер Комисова Е.А. | Тема: Генеральный план городского поселения Видное Ленинского муниципального района Московской области | | | |
| Инженер Дытнерс Г.А. | Раздел: Генеральный план | | | |
| Инженер Сычев К.А. | Чертеж: Карта (схема) границ территорий, подверженных риску возникновения чрезвычайных ситуаций природного и техногенного характера и воздействия их последствий. | | | |
| | М 1:10 000. | | | |